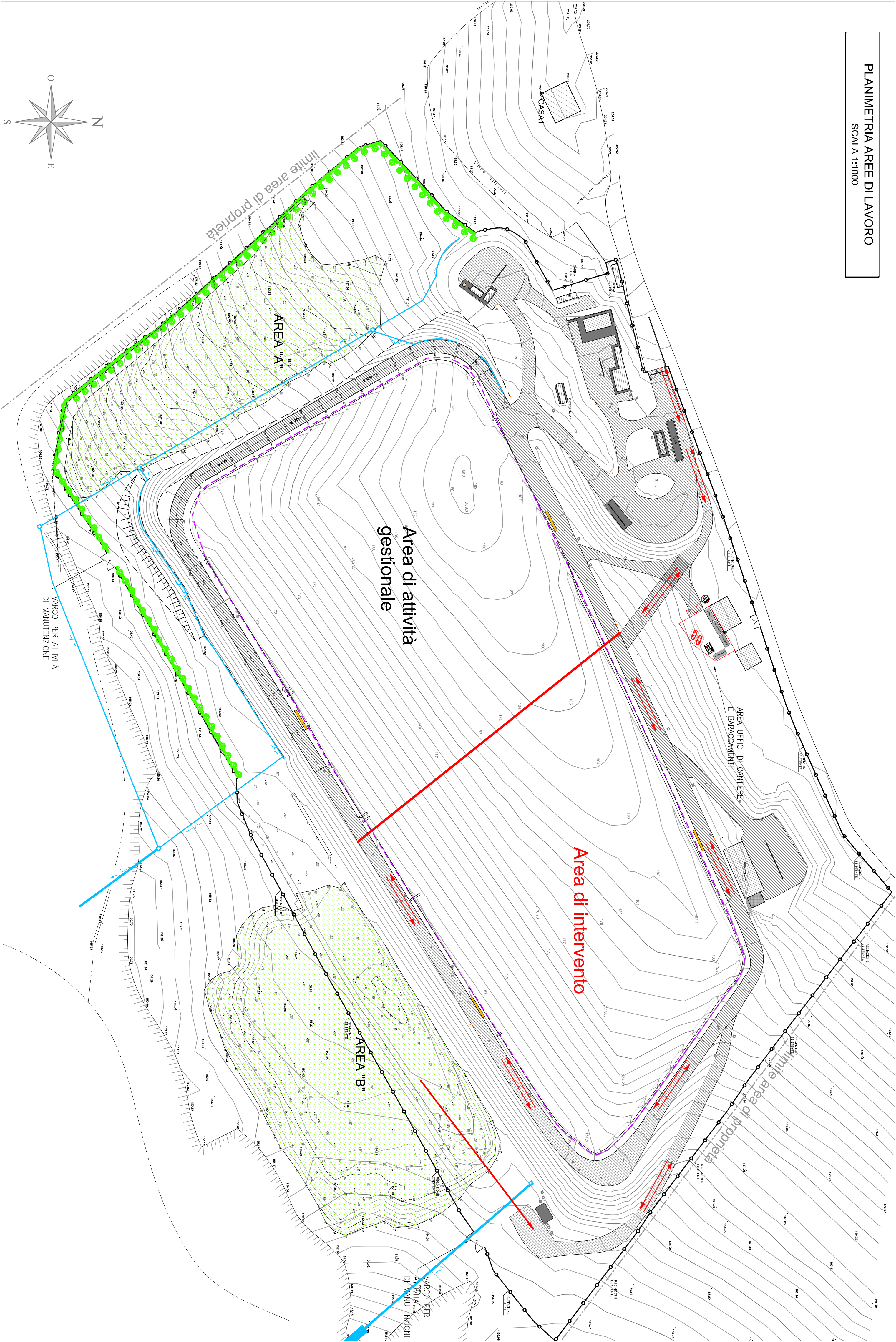
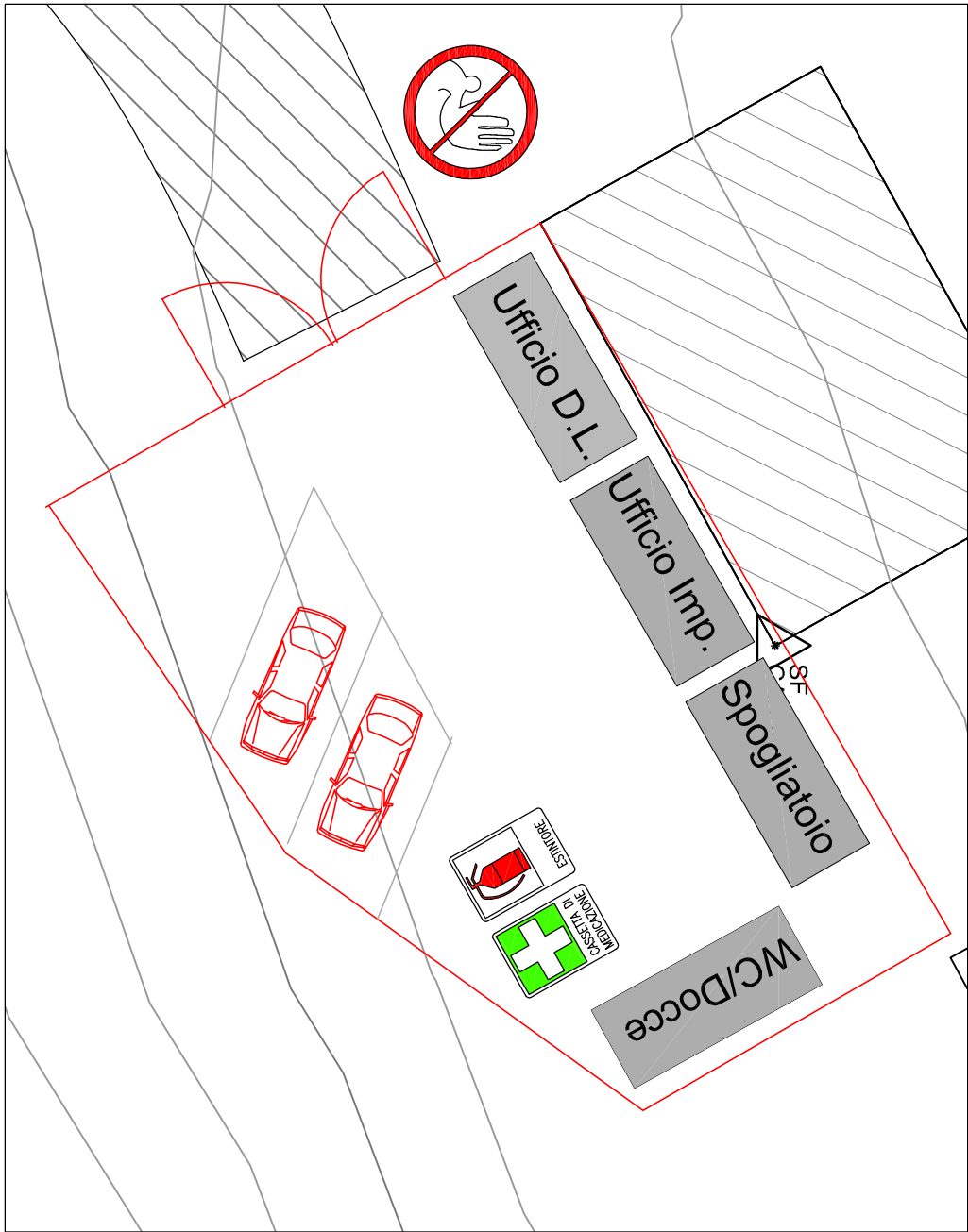


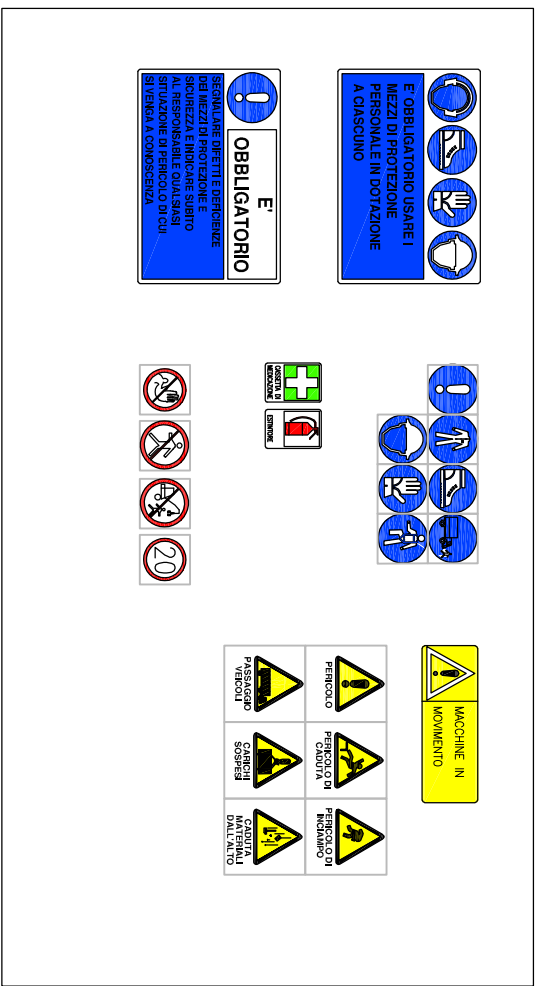
PLANIMETRIA AREE DI LAVORO
SCALA 1:1000



PLANIMETRIA AREA LOGISTICA
SCALA 1:200



CARTELLONISTICA DI CANTIERE



- LEGENDA**
- Stato attuale
 - Fabbricati esistenti
 - Recinzione esistente
 - Vorchi
 - Impermeabilizzazione di fondo (limite abbondamento rifiuti)
 - Settostazioni di regolazione dei biogas
 - Coperture
 - Settore di discarica con coltivazione ultimata e dotto di copertura provvisorio con teli in LDPE
 - Settore di discarica in corso di coltivazione
 - Viabilità
 - Aree pavimentate di viabilità interna e piazzoli
 - Cantiere
 - Aree di stoccaggio delle terre da scavo

PROGETTO ESECUTIVO DELLA COPERTURA
I STRALCIO

STUDIO GEOTECNICO ITALIANO s.r.l.
Dott. Ing. Paolo Leopoldo Beer, Dott. Piergiacomo Beer, Dott. Luciano Toddei, Dott. Ing. Iorio Tonelli

COSMARI
COMUNE DI CINQUE (MC)
LOCALITÀ FOSSO MABIGLIA
IMPIANTO DI DISCARICA
PER RIFIUTI NON PERICOLOSI
DI FOSSO MABIGLIA

Studio Geotecnico Italiano S.r.l. Dott. Ing. V. Pastore (direttore tecnico)

Dott. Ing. Paolo Leopoldo Beer

Dott. Piergiacomo Beer

Dott. Luciano Toddei

Dott. Ing. Iorio Tonelli

STUDIO GEOTECNICO ITALIANO

CONTRATTO N. – Contratto Nr.

07857-139007E01

PLANIMETRIA DI CANTIERE

ARCHIVIO INTERNO
X:\m787\Protocol Out

SCALA – Scale
0 10 20 30 40 50m

SCALA GRAFICA – Graphic scale

E' vietata la riproduzione o l'uso non autorizzato senza permesso scritto dalla Studio Geotecnico Italiano S.r.l.